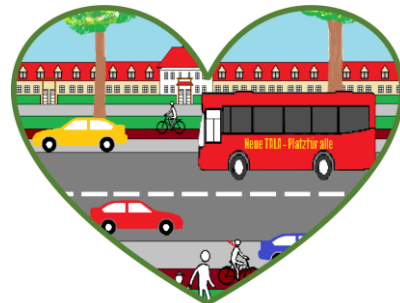


Bürgerinitiative

Neue TaLa – Platz für alle!



Warum eine Bürgerinitiative?

- Komplette Änderung der Reihenfolge der Verkehrsflächen (Rad- und Fußwege, Parkplätze, Straße, Grünflächen)
- Wegfall von 87% der Parkplätze im Bereich Wördenmoorweg bis Wattkorn
- Schlechte Informationspolitik
- Erste konkrete Planungen gehen an den Bedürfnissen der Betroffenen vorbei

Wer sind wir?

- Betroffene aus dem gesamten Umfeld
- Anwohnerinnen und Anwohner der Tangstedter Landstraße
- Anwohnerinnen und Anwohner der angrenzenden Straßen
- Gewerbetreibende der Tangstedter Landstraße

Was wollen wir?

- Ermitteln der tatsächlichen Bedürfnisse aller Betroffenen
- Erhaltung des Gesamterscheinungsbildes (Denkmalschutz)
- Ansprechpartner für Politik und Betroffene
- Informationsweitergabe um Transparenz zu schaffen
- Mitsprache bei der Entwicklung
- Klare Prioritäten bei der Planung

Wie geht es weiter?

- Unser Team führt bereits Gespräche zur Bedarfsermittlung
- Alle Informationen, wichtigen Änderungen und Termine können auf unserer Homepage nachgelesen werden
- Infoveranstaltungen werden zeitnah, in Abhängigkeit mit den aktuellen Corona-Vorschriften, stattfinden

Was haben wir vergessen? Gibt es Informationen für uns?

- Kontaktaufnahme über unsere Mailadresse
- Kontaktformular auf der Homepage
- Persönliches Gespräch

www.neue-tala.de

NEUE-TALA-PLATZ-FUER-ALLE@outlook.de